

PRO  
NE  
MA





## LA SCELTA DEL TESSUTO

La giusta illuminazione degli spazi è fonte di benessere, in casa come nei luoghi di lavoro. Per salvaguardare la salute dei nostri occhi è necessario che all'interno dell'ambiente venga mantenuta una luminanza entro le 500 cd/mq. Pronema propone diverse tipologie di tessuto con differenti gradi di modulazione dell'intensità di luce.

### **OSCURANTE**

**Blocca completamente il passaggio della luce.**

TRIGLAS

Consigliato in assenza di tapparelle e persiane. Ideale per applicazione su finestre da tetto, finestre in centri storici, finestre moderne di varie dimensioni. È ignifugo classe I.

BERLIN BK

Consigliato in assenza di tapparelle o persiane. Ideale per l'applicazione su finestre da tetto, finestre in centri storici, finestre moderne di varie dimensioni.

### **FILTRANTE**

**Blocca almeno il 90% del passaggio della luce.**

SOLTIS 92 - TALLIN - STRIPE - BOYNE - DENVER

Consigliato soprattutto in ambienti ad uso lavorativo. Ideale per l'applicazione in uffici, magazzini e capannoni industriali. È ignifugo classe I.

### **OMBREGGIANTE**

**Blocca fino all'85% del passaggio della luce.**

SATINÉ 525

Consigliato per uso all'esterno e in ambienti esposti verso est o ovest. È ignifugo classe I.

### **TESSUTO NATURALE OMBREGGIANTE**

TOKYO - TAIPEI - QUITO - CORDOBA - DALYAN

Consigliato per ambienti interni per tende a rullo ed a pannello.

### **PVC TRASPARENTE**

CRISTAL

Consigliato per uso all'esterno per tende a rullo ed a pannello.

Una descrizione più dettagliata delle caratteristiche di ogni tessuto è riportata nel *campionario tessuti*.

# I TESSUTI

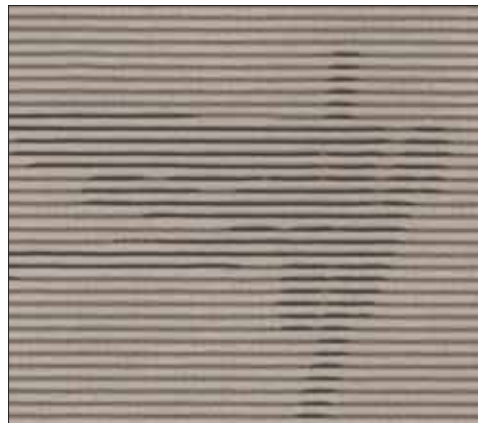


## **CORDOBA** - *tessuto naturale ombreggiante*

Adatto per uso interno.

Massima larghezza eseguibile 3.000 mm

Per riferimento prezzi vedere tabella **A**

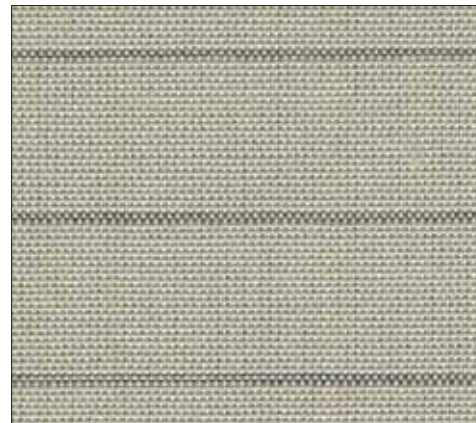


## **QUITO** - *tessuto naturale ombreggiante*

Adatto per uso interno.

Massima larghezza eseguibile 3.000 mm

Per riferimento prezzi vedere tabella **A**

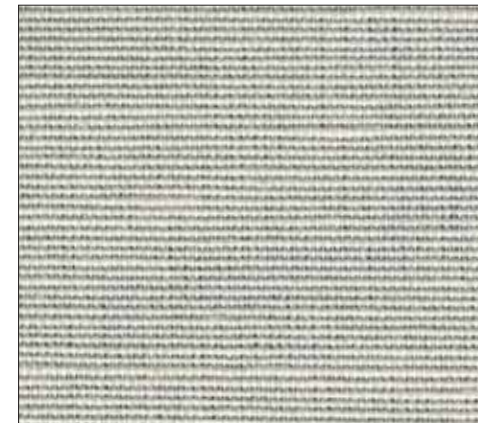


## **STRIPE** - *filtrante*

Adatto per uso interno.

Massima larghezza eseguibile 3.000 mm

Per riferimento prezzi vedere tabella **A**

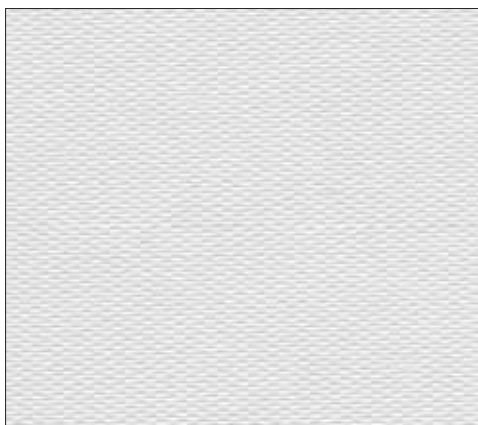


## **TAIPEI** - *tessuto naturale ombreggiante*

Adatto per uso interno.

Massima larghezza eseguibile 1.800 mm

Per riferimento prezzi vedere tabella **A**



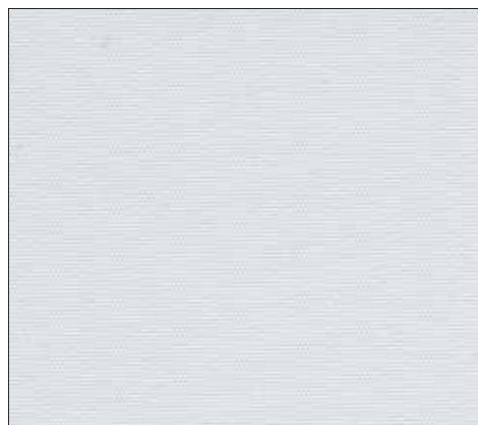
## **TRIGLAS** - *oscurante*

Adatto per uso interno ed esterno.

Massima larghezza eseguibile 4.000 mm

Altezza massima giunzione 1.800 mm

Per riferimento prezzi vedere tabella **A**



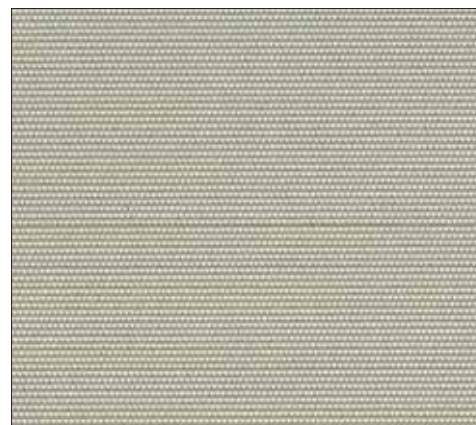
## **BERLIN BK** - *oscurante*

Adatto per uso interno.

Massima larghezza eseguibile 4.000 mm

Altezza massima giunzione 1.900 mm

Per riferimento prezzi vedere tabella **A**



## **DENVER** - *filtrante*

Adatto per uso interno.

Massima larghezza eseguibile 3.200 mm

Per riferimento prezzi vedere tabella **A**

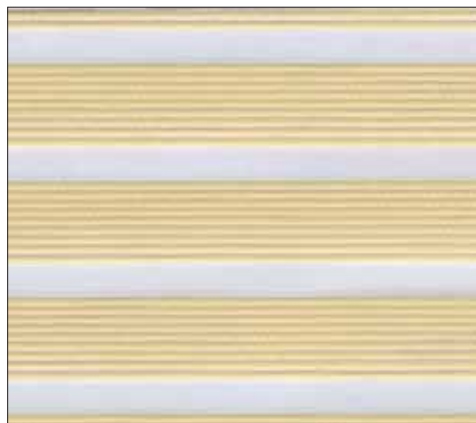


## **BOYNE** - *filtrante*

Adatto per uso interno.

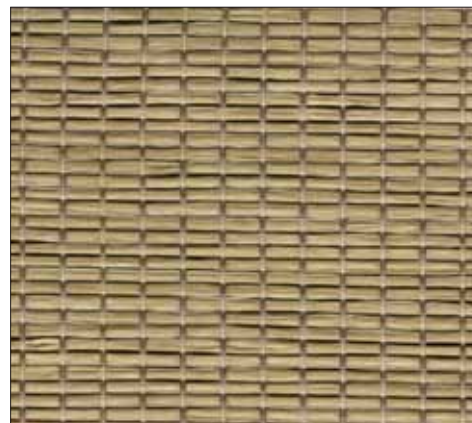
Massima larghezza eseguibile 2.400 mm

Per riferimento prezzi vedere tabella **B**

**DALYAN** - *tessuto naturale ombreggiante*

Adatto per uso interno.

Massima larghezza eseguibile 3.000 mm

Per riferimento prezzi vedere tabella **B****TOKYO** - *tessuto naturale ombreggiante*

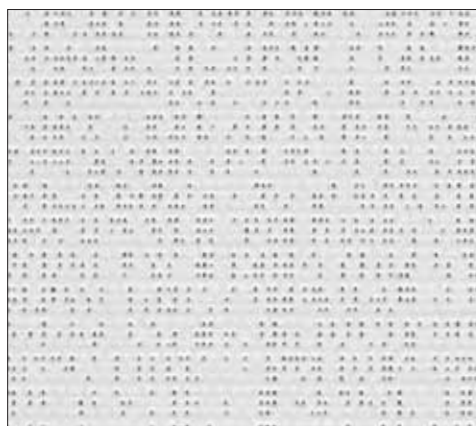
Adatto per uso interno.

Massima larghezza eseguibile 2.000 mm

Per riferimento prezzi vedere tabella **B****TALLIN** - *filtrante*

Adatto per uso interno.

Massima larghezza eseguibile 3.200 mm

Per riferimento prezzi vedere tabella **B****SOLTIS 92** - *filtrante*

Adatto per uso interno ed esterno.

Massima larghezza eseguibile 4.000 mm

Altezza massima giunzione 1.700 mm

Per riferimento prezzi vedere tabella **B****SATINÉ 525** - *ombreggiante*

Adatto per uso interno ed esterno.

Massima larghezza eseguibile 4.000 mm

Altezza massima giunzione 2.400 mm

Per riferimento prezzi vedere tabella **C****CRISTAL** - *trasparente*

Adatto per uso esterno.

Massima larghezza eseguibile 4.000 mm

Altezza massima giunzione 1.400 mm

Per riferimento prezzi vedere tabella **C**

